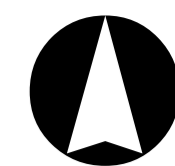


ÚZEMNÍ PLÁN STUDÁNKA ÚPLNÉ ZNĚNÍ PO ZMĚNĚ Č. 4 KONCEPCCE USPOŘÁDÁNÍ KRAJINY



Seznam rozvojových ploch

- * Zastavitelné plochy**
- Z1 – plocha dopravy jako místní obslužná komunikace ke stanicí pro handicapované živočichy – DS
 - Z2 – plocha bydlení ve východní části obce - BV
 - Z3 – plocha veřejného prostranství s veřejnou zelení jako park u koupaliště v severní části obce – ZV
 - Z4 – plocha veřejného prostranství s veřejnou zelení jako ochranná zeď kolem vodní plochy a podél vodního toku u sběrného dvora – PX2
 - Z5 – víceúčelová malá vodní nádrž severně od sběrného dvora – W
 - Z6 – plocha dopravy jako sběrná komunikace obsluhující severní část obce
 - Z9 – plocha veřejného prostranství s veřejnou zelení jako park u sběrného dvora – ZV
 - Z10 – plocha veřejného prostranství jako rozšíření stávajících obslužných komunikací v severní části obce ke sběrnému dvoru a k rozvojové ploše Z11 – PV
 - Z11 – plocha bydlení jižně od sběrného dvora – BV
 - Z12 – plocha smíšená obytná u zemědělského areálu – SV
 - Z13 – plocha bydlení v západní části obce u silnice směr Lesná - BV
 - Z15 – plochy bydlení v západní části obce – BV
 - Z16 – plocha veřejného prostranství s veřejnou zelení v západní části obce v trase bývalé úvozové cesty – PX1
 - Z17 – plocha bydlení v západní části obce u vodoteče – BV
 - Z18 – plocha bydlení ve východní části obce při silnici směrem na Tachov – BV
 - Z20 – plocha dopravy jako okružní křižovatka – DS
 - Z21 – plocha bydlení jako dostavba východní části obce naproti OÚ
 - Z22 – plocha veřejného prostranství jako obslužná komunikace ve východní části obce naproti OÚ – PV
 - Z23 – plocha bydlení západně od plochy výroby – BV
 - Z24 – plocha občanského vybavení, plocha pro novou mateřskou školkou - OV
 - Z25 – plocha občanského vybavení u fotbalového hřiště
 - Z26 – plocha veřejného prostranství s veřejnou zelení jako park pro volnočasové aktivity u fotbalového hřiště – ZV
 - Z27 – plocha bydlení západně od hasičské zbrojnice – BV
 - Z28 – plocha bydlení severně od bytových domů – BV
 - Z29 – plocha rekreace jako rozšíření zahrádek u bytových domů – RZ
 - Z30 – plocha dopravy jako parkoviště u hospody – DS
 - Z31 – plocha občanského vybavení jako areál agroturistiky ve východní části obce – OX1
 - Z32 – plocha veřejného prostranství s veřejnou zelení jako park u Nory v západní části obce – ZV
 - Z33 – vytvoření pásu veřejné zeleně jako přechodového pásu do volné krajiny – ZV
 - Z34 – plocha bydlení u Nory v jihozápadní části obce
 - Z35 – vytvoření pásu veřejné zeleně jako přechodového pásu do volné krajiny – BV,ZV
 - Z36 – plocha bydlení v jihovýchodní části obce – BV
 - Z37 – plocha veřejného prostranství jako rozšíření stávající místní komunikace v jižní části směrem k místní části Pastvína – PV
 - Z38(ZM1) - plocha bydlení v návaznosti na zastavěné území obce - BV
 - Z39(ZM1) - plocha bydlení v severozápadní části obce, dostavba severní uliční fronty - BV
 - Z40(ZM2) - plocha bydlení u zahradních osad
 - Z41(ZM2) - plocha pro rozšíření stávajícího sběrného dvora (kompostárna)

* Plochy přestavby

- P1 – plocha veřejného prostranství s veřejnou zelení jako revitalizace veřejného prostranství v centru obce – ZV
- P2 – plocha bydlení jako přestavba bývalé školy na bytový dům - BH
- P3(ZM2) – plocha bydlení jako přestavba plochy RZ na západě sídla

* Plochy změn v krajině

- K1 – lesopark v západní části obce – NSr
- K2 – změna orné půdy na TTP v šířce 15 m se skupinami autochtonních keřů jako protierozní opatření na východě obce podél plochy Z37 – NSzo
- K3 – změna orné půdy na TTP – založení genofundového sadu navazujícího na stromořadí podél navrhované pěší cesty jako protierozní opatření ve východní části obce – NSzp
- K4 – změna orné půdy na TTP včetně návrhu polní cesty se zasakovacím pásem šířky 5 m s doprovodným stromořadím ovocných stromů podél východní strany jako protierozní opatření propojující 2 parky na východě obce – NSzo
- K5 – změna orné půdy na TTP a založení remízu šířky 5 m krajinně zeleně jako protierozní opatření v západní části – NSzko
- K6 – změna orné půdy na TTP včetně návrhu polní cesty se zasakovacím pásem šířky 10 m a stromořadím z ovocných stromů podél západní strany jako protierozní opatření v západní části obce – NSzko
- K7 – změna orné půdy na TTP včetně návrhu polní cesty se zasakovacím pásem šířky 10 m jako protierozní opatření na západě obce podél plochy Z34 – NSzko
- K8 – dvě víceúčelové malé vodní nádrže s retenční funkcí jihozápadně od obce – W
- K9 – výsadba mimolesní zeleně severně nad koupalištěm jako opatření na ochranu přírodních hodnot – NSzk, Np
- K10 – koridor pro trasu STL plynovodu – plynišnice Obory, Milířů a Lesné (VPS č. P05 dle ZÚR PK) – NSzi, NSki, NSpki
- K11 – změna orné půdy na TTP včetně svodového příkopu polní cesty jako protierozní opatření v jižní části obce - NSzko
- K12 – změna orné půdy na TTP s výsadbou mimolesní zeleně a svodového příkopu polní cesty jako protierozní opatření v jižní části obce - NSzko
- K13 – změna orné půdy na TTP se skupinami autochtonních keřů včetně návrhu polní cesty pro pěši se zasakovacím pásem jako protierozní opatření v západní části obce - NSzko
- K14 – změna orné půdy na TTP včetně návrhu polní cesty do lesoparku se zasakovacím pásem podél západní strany jako protierozní opatření v západní části obce – NSzko
- K15 – víceúčelová malá vodní nádrž s retenční funkcí při východní hranici řešeného území - W
- D1(ZM1) - koridor pro komunikaci v krajině spojující Studánku s Dlouhým Újezdem

LEGENDA

Vymezení území:

- | | | |
|----------------------|-------------|--|
| plochy stabilizované | plochy změn | hranice řešeného území |
| | | |
| | | hranice zastavěného území k 15.11.2012 |
| | | zastavitelné plochy |
| | | plochy přestavby |
| | | plochy změn v krajině |
| | | koridor pro dopravní infrastrukturu |

Prvky fyzické geografie:

- | | |
|--|----------------------|
| | trvalý travní porost |
| | vodní plochy |

Veřejně prospěšná opatření:

- | | |
|--|--|
| | remíz krajinně zeleně jako protierozní opatření |
| | genofundový sad jako protierozní opatření |
| | víceúčelové vodní nádrže s retenční funkcí |
| | mimolesní zeď jako ochrana přírodního dědictví |
| | autochtonní skupiny keřů jako protierozní opatření |

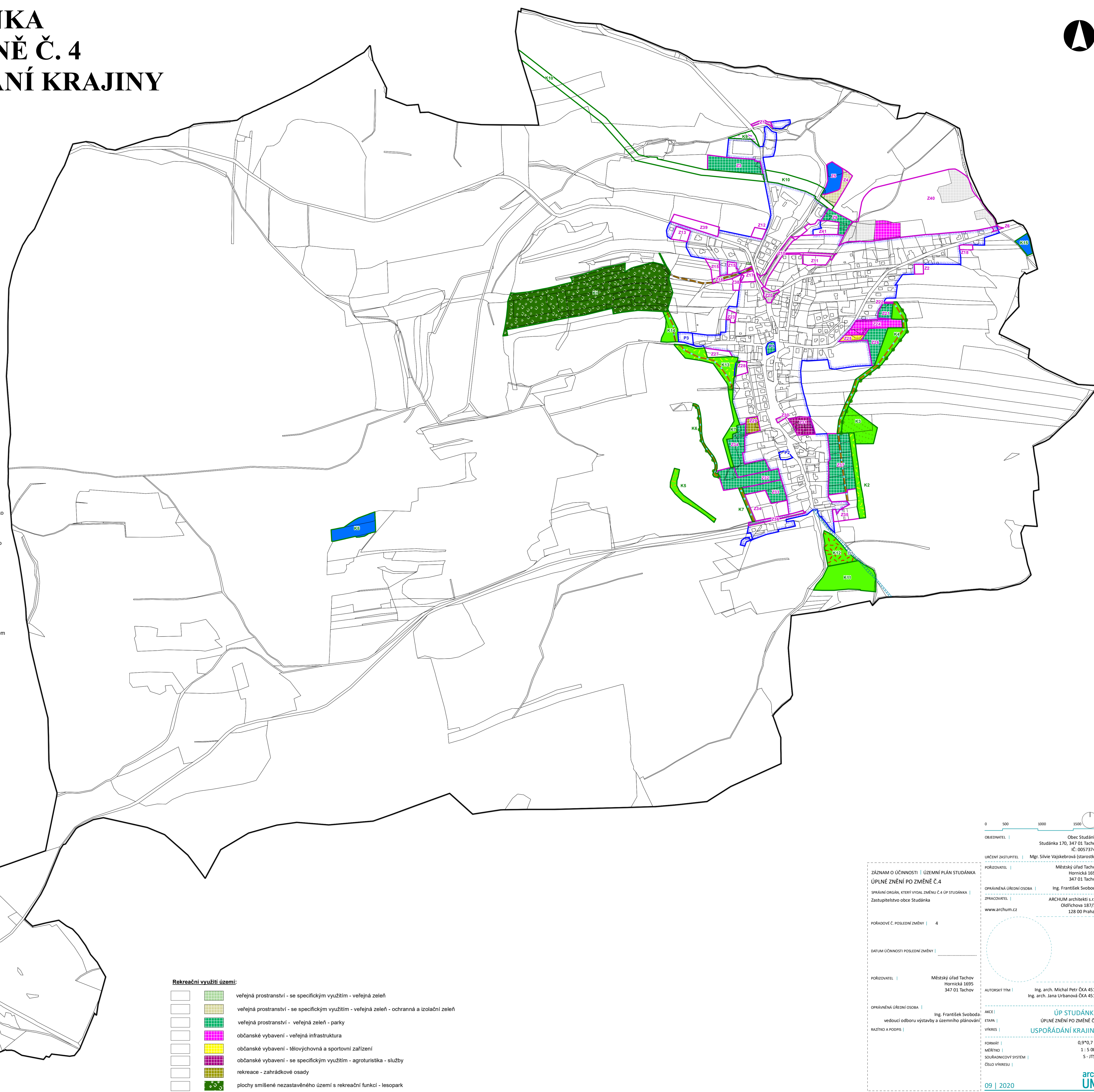
- | | |
|--|---|
| | polní cesta se zasakovacím pásem |
| | doprovodné stromořadí ovocných stromů jako protierozní opatření |
| | mimolesní zeď jako protierozní opatření |

Prostupnost krajiny:

- | | |
|--|------------------------------------|
| | dopravní infrastruktura - silniční |
| | veřejná prostranství |
| | účelová komunikace - polní, pěší |

Rekreační využití území:

- | | |
|--|--|
| | veřejná prostranství - se specifickým využitím - veřejná zeď |
| | veřejná prostranství - se specifickým využitím - veřejná zeď - ochranná a izolační zeď |
| | veřejná prostranství - veřejná zeď - parky |
| | občanské vybavení - veřejná infrastruktura |
| | občanské vybavení - tělovýchovná a sportovní zařízení |
| | občanské vybavení - se specifickým využitím - agroturistika - služby |
| | rekreace - zahrádkové osady |
| | plochy smíšené nezastavěného území s rekreační funkcí - lesopark |



OBJEDNATEL	Obec Studánka Studánka 170, 347 01 Tachov IČ: 00573744
URČENÝ ZASTUPITEL	Mgr. Silvie Vajskébrová (starostka)
PORÍZOVATEL	Městský úřad Tachov Hornická 1695 347 01 Tachov
OPRAVNĚNÁ ÚŘEDNÍ OSOBA	Ing. František Svoboda
SPRÁVČÍK	ARCHUM architekti s.r.o. Oldřichova 187/55 128 00 Praha 2

ZÁZNAM O ÚČINNOSTI | ÚZEMNÍ PLÁN STUDÁNKA
ÚPLNÉ ZNĚNÍ PO ZMĚNĚ Č.4
SPRÁVNÍ ORGÁN, KTERÝ VYDAL ZMĚNU Č.4 ÚP STUDÁNKA |
Zastupitelstvo obce Studánka

POŘÁDOVÉ Č. POSLEDNÍ ZMĚNY | 4
DATUM ÚČINNOSTI POSLEDNÍ ZMĚNY |

PORÍZOVATEL | Městský úřad Tachov
Hornická 1695
347 01 Tachov
OPRAVNĚNÁ ÚŘEDNÍ OSOBA | Ing. František Svoboda
vedoucí odboru výstavby a územního plánování
BAŽITKO A POOPRS |

AUTORSKÝ TÝM | Ing. arch. Michal Petr ČKA 4516
Ing. arch. Jana Urbanová ČKA 4519
AKCE |
ETAPA |
VÝKRES |
FORMÁT | 0,9*0,7 m
MĚŘITKO | 1 : 5 000
SOUBŘADNICOVÝ SYSTÉM | S - JTSK
ČÍSLO VÝKRESU | 4

09 | 2020
ÚP STUDÁNKA
ÚPLNÉ ZNĚNÍ PO ZMĚNĚ Č.4
USPOŘÁDÁNÍ KRAJINY
arch UM